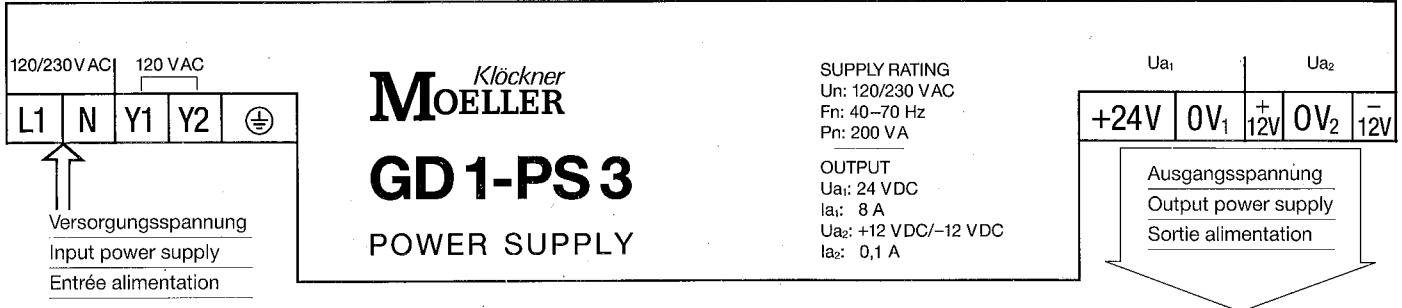


Stromversorgungsgerät GD 1-PS 3 GD 1-PS 3 Power Supply Unit Bloc d'alimentation GD 1-PS 3

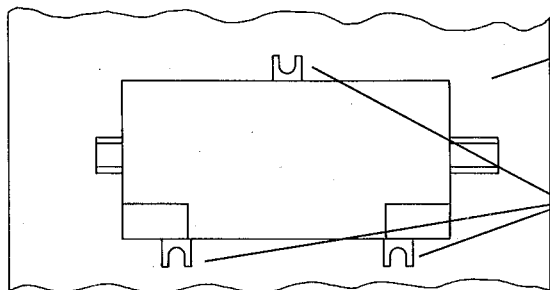
3/89 AWA 27-914



MOELLER Klöckner
GD 1-PS 3
POWER SUPPLY

SUPPLY RATING
Un: 120/230 V AC
Fn: 40–70 Hz
Pn: 200 VA

OUTPUT
Ua1: 24 V DC
Ia1: 8 A
Ua2: +12 V DC/–12 V DC
Ia2: 0,1 A



Einbaulage waagrecht
Horizontal mounting position
Position de montage horizontale

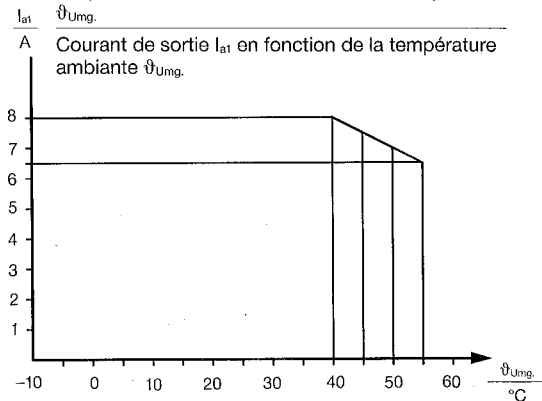
FüÙe im Zubehör (CS-PS 3)
Bases available as accessories (SC-PS 3)
Pattes de fixation CS-PS 3 en option

Befestigung:	Standard:	aufschnappbar auf Tragschiene 35 mm
	Zubehör:	BefestigungsfüÙe für 3-Punkt-Montage Typ: CS-PS 3
Fixing:	Standard:	Clip-on mounting on 35 mm top-hat rail
	Accessories:	Fixing bases for 3-point mounting Typ: CS-PS 3
Fixation:	Standard:	par encliquetage sur rail 35 mm
	Optionnelle:	pattes de fixation du type CS-PS 3 pour montage trois points.

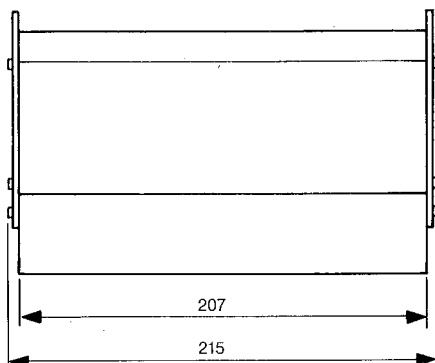
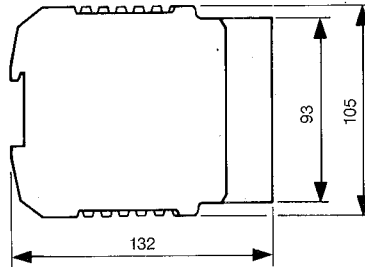
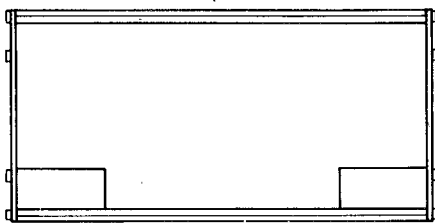
Ausgangsstrom I_{a1} in Abhängigkeit von der Umgebungstemperatur $\vartheta_{Umgebung}$.

Output current I_{a1} in relation to ambient temperature

Courant de sortie I_{a1} en fonction de la température ambiante $\vartheta_{Umgebung}$.



Umgebungstemperatur $\vartheta_{Umgebung}$:	0...55 °C
Anschlußquerschnitt:	1 × 1,5 ² feindrähtig 1 × 2,5 ² eindrähtig
Ambient temperature $\vartheta_{Umgebung}$:	0...55 °C
Terminal capacity:	1 × 1,5 ² flexible wire 1 × 2,5 ² solid wire
Température ambiante $\vartheta_{Umgebung}$:	0 à 55 °C
Section raccordable:	1 × 1,5 ² fil souple 1 × 2,5 ² fil rigide



Hinweis

- Das GD 1-PS 3 ist dauerkurzschlußfest und somit sicherungslos.
- Die Sekundärspannung +/-12 V ist nur dann aktiv, wenn der 24 V DC-Ausgang mit einer Mindestlast von 2,4 W belastet wird.

Note

- The GD 1-PS 3 is short-circuit-proof and is therefore fuseless.
- The +/-12 V secondary voltage is only active when the 24 V d.c. output has a minimum load of 2.4 W.

Remarque

- Muni d'une protection permanente contres les courts-circuits, le GD 1-PS 3 ne dispose pas de fusibles.
- La tension secondaire de +/-12 V n'est activée que lorsque la sortie 24 V CC est chargée d'au moins 2,4 W.