

# Notice de Montage



KLOCKNER-MOELLER

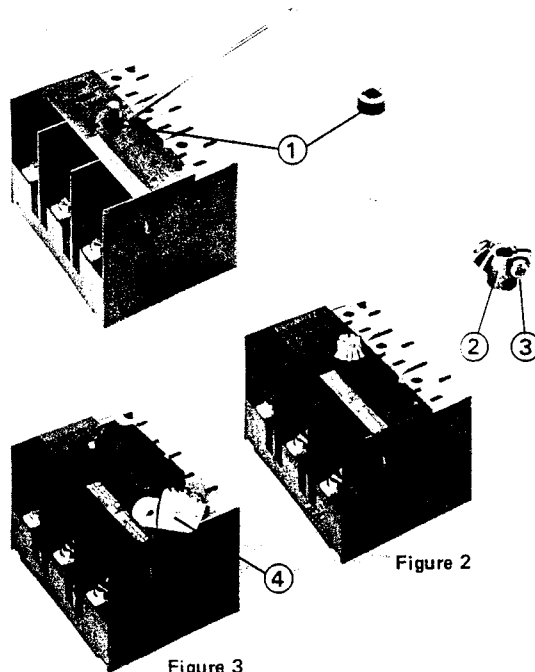
## Poignée de manoeuvre verticale SH2a et unité de couplage différentiel U2

AWA-NA 124-106 (3/78)

Les poignées de manoeuvre verticale SH2a ne sont prévues que pour l'utilisation avec les sectionneurs Klockner-Moeller modèle P2. Pour le positionnement de la poignée avec le sectionneur P2, voir la notice de montage AWA-NA 124-105 fournie avec chacun des sectionneurs.

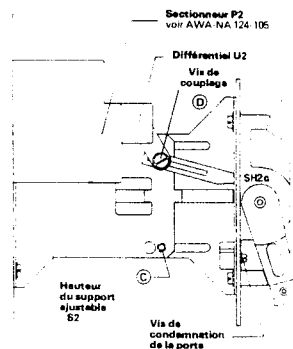
### 1. Installation de l'unité de couplage différentiel "U2" sur le sectionneur P2

- Placer le sectionneur P2 en position "HORS".
- A l'aide d'un tournevis, retirer la bague de plastique ①.
- Glisser le cône d'entraînement ② sur l'arbre aussi profondément que possible, puis serrer la vis ③ (Fig. 2).
- Relever le levier d'accouplement ④ sur U2 à son maximum de course vers le haut et resserrer les quatre vis (Fig. 3).



### 2. Montage de la poignée latérale SH2a

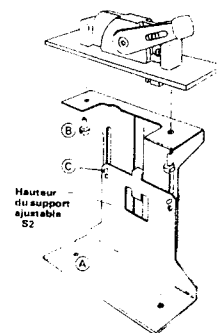
- Mettre de côté les languettes d'étanchéité.
- Perforer les deux trous pour les vis de montage à l'aide d'un petit tournevis.
- Placer la poignée en position "EN".
- Enlever le levier d'entrebarrage en retirant la pince à ressort à l'arrière de la vis de condamnation.
- Monter le mécanisme de la poignée dans l'ouverture latérale à l'aide des deux vis.
- Re-installer le levier d'entrebarrage.
- Placer le sectionneur en position "HORS".  
Relier le levier de couplage différentiel du sectionneur au plongeur de la poignée de manoeuvre via les deux vis incluses.
- Installer la tige de condamnation dans la porte. Pour la location de cette tige, voir la notice de montage AWA-NA 124-105, fournie avec le sectionneur P2.



### 3. Montage de la poignée de manoeuvre SH2a sur platine

(Voir illustrations).

- Monter le mécanisme de la poignée sur le support à profondeur ajustable. ②
- La position et les dimensions de l'ouverture par laquelle la poignée est installée peuvent être établis d'après la notice de montage AWA-NA 124-105 fournie avec chacun des sectionneurs P2.
- Appliquer les languettes d'étanchéité auto-collantes à l'intérieur de la porte, autour de l'ouverture pour la poignée.
- Pour déterminer la position du support ajustable S2 sur la platine et déterminer sa hauteur, refermer la porte sur la poignée de manoeuvre et marquer d'une croix, les deux trous de perçage.
- Installer le support d'ajustage sur la platine à l'aide des deux vis ① et serrer les vis d'ajustage ③.
- Procéder selon 2(g) et 2(h).



ENGLISH ON REVERSE

# Installation Instructions



KLOCKNER-MOELLER

## Safety Handle SH2a and Differential Coupling Unit U2

AWA-NA 124-106 (3/78)

Safety Handles SH2a are for use only with Klockner-Moeller Type P2 Disconnect Switches. For locating the position of the handle relative to the P2 Switch, see installation instruction AWA-NA 124-105, supplied with each switch.

### 1. To Mount the Differential Unit U2 to the P2 Switch

- Place P2 Switch in "OFF" position.
- Remove the plastic bushing ① with a screwdriver and discard (Fig. 1).
- Insert the linkage gear ② on the switch shaft and push as far as possible. Tighten screw ③ (Fig. 2).
- Rotate the coupling lever ④ of the U2 clockwise as far as it will turn, place as shown and tighten the 4 supplied screws (Fig. 3).

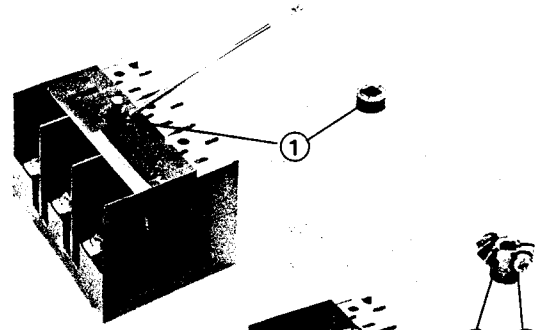


Figure 1

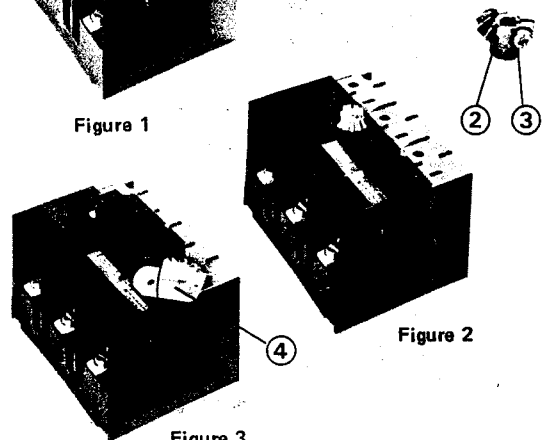


Figure 2

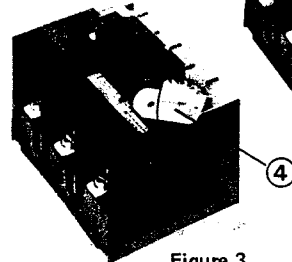
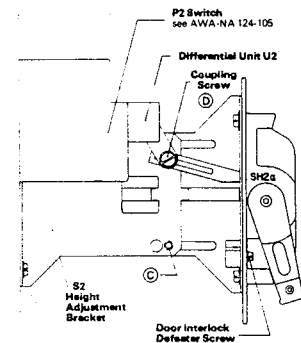


Figure 3

### 2. To Flange Mount the SH2a Handle

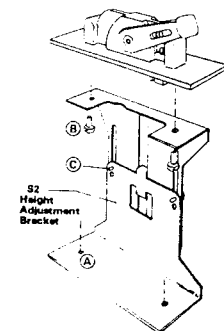
- Discard the supplied strips of gasket material.
- Open the 2 holes for the mounting screws by knocking out the plastic material with a small screwdriver.
- Place handle in "ON" position.
- Remove door interlock lever by removing the spring clip from behind the defeater screw.
- Insert handle into cut-out in flange and fasten with the 2 supplied screws.
- Replace door interlock lever.
- Place switch and handle in the "OFF" position.  
Fasten the differential coupling lever of the switch to the slotted plunger of the handle with the supplied screw.
- Mount the door interlock bracket to the door with the screws supplied. See instruction sheet AWA-NA 124-105 supplied with the P2 switch for location of this bracket on the door.



### 3. To Base Mount SH2a Handle

(See illustrations)

- Fasten the handle to the adjustable mounting bracket S2 with the 2 supplied screws ②.
- The position and dimensions of the opening through which the handles protrudes, may be established from the instruction sheet AWA-NA 124-105 supplied with each P2 switch.
- Attach the self-adhesive gasket strips to the inside of the door, around the opening for the handle.
- To determine the position of the bracket S2 on the mounting plate and to determine the height adjustment, close the door with the handle protruding through the opening in the door.
- Fasten the bracket to the mounting plate with the supplied screws ① and tighten the height adjustment screws ③ on the bracket.
- Follow procedure 2(g) and 2(h).



FRANÇAIS AU VERSO